

### Bastlideska Rychlé ověřování různých zapojení, snadná instalace větších součástek

Nepájivá propojovací pole (NPP) se používají již řadu let a mnohá zapojení již na nich elektronici - experimentátoři sestavili a ověřili. Zde popsaná experimentální deska (bastlideska - BD) řeší problém, jak k obvodům na NPP jednoduše a přitom spolehlivě připojit trochu rozměrnější součástky, jako jsou potenciometry, vypínače, přepínače, konektory, otcené kondenzátory, měřidla, reproduktory apod.

Ke zhotovení BD je výhodné použít plastový táč vhodné velikosti. Obrátíme jej spodní stranou navrch a NPP přilepíme doprostřed plochy pomocí oboustranné samolepicí pásky, která je součástí NPP. Podél delších stran přišroubujeme „lustrové“ lámací svorkovnice nejmenšího typu. Podél kratších stran namontujeme zdířky nebo dvojzdířky. Vedle nich uděláme otvory k protažení propojovacích vodičů. Dílo dovršíme montáží dvou rukojetí, jejichž výšku zvětšíme distančními sloupky. Rukojeti chrání součástky při manipulaci s BD a taky usnadňují přenášení.

Drobné součástky montujeme do NPP běžným způsobem. Potřebujeme-li k zapojení připojit rozměrnější součástku, na její vývody připájíme kousky měděného drátu Ø asi 1,5 mm a tyto prodloužené vývody přišroubujeme do svorkovnice. **Tímto jednoduchým způsobem jsou rozměrnější součástky uspokojivě fixovány v těsné blízkosti nepájivého kontaktního pole a není nutné pro ně vyrábět různé úchytky, například z plechu.** Ze svorkovnice pak vedeme tenký spojovací drát do NPP. Na třetím obrázku je ukázka instalace tří nezávislých zapojení na BD.

BD umožňuje rychlé a pohodlné sestavování elektronických obvodů. Ověřovaná zapojení není vždy nutné stavět v definitivním provedení na plošném spoji a zabudované do krabičky. Je tak umožněn rychlý postup při studiu elektroniky a radiotechniky, při vývoji nových zařízení.

**BD je z rodu věcí, s nimiž je zábava učením a učení zábavou. Vyrobtě si tuto pomůcku, poznejte všechny možnosti které nabízí. Získáte tak praktický vstupní nástroj do světa netušených možností, do světa elektroniky.**

**Hlavní součástky:** Táč 28 x 18 cm, 2 ks nepájivé propojovací pole ML-10/630 bodů, 1 ks nepájivé propojovací pole ML-01/100 bodů, 4 ks svorkovnice 2,5 mm<sup>2</sup>.

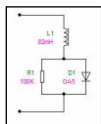
**Na Dvoudenní soustředění kroužků – Elektrovíkend** se nám již hlásí děti z kroužků, ale i jednotlivci všech věkových kategorií, kteří chtějí sledovat náš program. **Součástí bude i prohlídka zdarma nejzajímavějších expozic Národního technického muzea, s odborným výkladem.** Za dotovanou cenu bude možno si zakoupit **stavebnice testeru OCTOPUS, Superreakčního VKV přijímače a Impulsní zkoušečky.** Postavíte si je s naší odbornou pomocí.

**Do 3. listopadu se přihlašte k účasti, počet míst je limitovaný!**

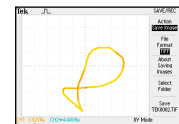
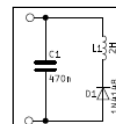
**Skupiny, které se skládají** zároveň z chytrých lidí a z nepřilíh chytřejších lidí, mají vždycky lepší výsledky než skupiny, které se skládají jen z chytrých lidí. Inteligence sama totiž nedokáže zajistit přítomnost různých pohledů na zkoumaný problém. Inteligentní lidé mají tendenci reagovat podobně. To znamená, že **skupina jako celek ví méně, než by jinak mohla vědět.** Přidáte-li do skupiny pár jedinců, kteří jsou méně inteligentní, ale mají jiné schopnosti a zkušenosti, zlepší to její výkon. **Homogenní skupiny nejsou dost schopné na to, aby dokázaly zkoumat alternativní řešení.** Je velmi cenné přivádět do společnosti nové lidi, i když jsou méně zkušenější a méně schopní, protože to málo, co takový nový člen přinese, je jiné.

<http://blisty.cz/art/48901.html>

**Stále trvá velká GES Konstruktérská soutěž s atraktivními cenami** Modul nebo moduly GES zabuduj do krabičky, vyfoť a fotodokumentaci pošli na [ges@ges.cz](mailto:ges@ges.cz) do 1.12.2017. Nejlépe, když pro moduly najdeš nějaké netradiční použití. Do Vánoc můžeš mít doma krásnou cenu! Podrobné podmínky soutěže viz HAMÍKŮV koutek 11.



◀ Naši čtenáři Pavlína Kospachová (14) a Petr Kospach OK1VEN (48) poslali **správné řešení Minitestiku z HK 31:** Ge-diody spojili paralelně s rezistorem a toto sériově s tlumivkou. **Další možné správné řešení** ▶ poslal Tomáš Pavlovic (37). Všichni tři mají **po 10 bodech.**



**Náš Minitestík** Dva chlapci se narodili stejným rodičům, stejný rok a stejný den, ale přesto to nebyla dvojčata. Jak je to možné? Námět: Stanislav Kowal. **Obtížnost: 2 body.**

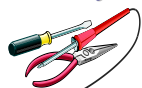
### Žďibec moudra na závěr

**Komukoliv prospěti můžeš, prospívej rád, možno-li, celému světu. Sloužiti a prospívati je vlastnost povah vznešených.**

Jan Ámos Komenský

**HAM** je mezinárodně používaný pojem pro radioamatéra  
**HAMÍK** je tedy mladý, začínající, budoucí radioamatér

Toto číslo vyšlo 28. října 2017  
Vychází každou sobotu



**HAMÍKŮV KOUTEK** je přílohou Bulletinu Českého radioklubu pro vedoucí a členy elektro a radio kroužků, jejich učitele, rodiče, prarodiče a všechny příznivce práce s mládeží; vzniká ve spolupráci ČRK a OK QRP klubu

