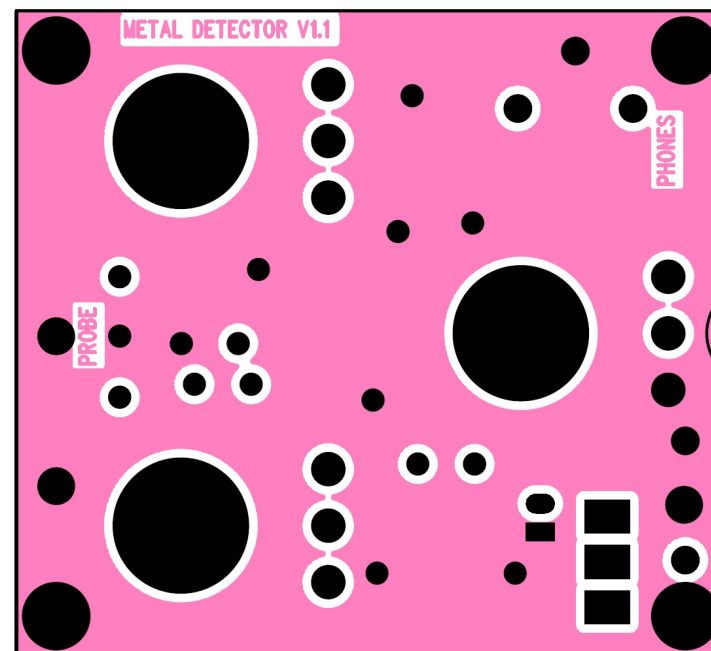


## Seznam součástek:

Reference	Hodnota	Pouzdro	Poznámka
C1	10pF	0805	
C2,C3,C7,C9,C10,C11	100nF	0805	
C4A (B klasika)	4n7	0805(CK050)	Hmota NPO
C5A (B klasika)	1nF	0805(CK050)	Hmota NPO
C6		0805	Pro doladění LC
C8	47pF	0805	
D1	BAT48	SOD87	Schottky 200mA
D2	LED	3mm	libovolná
J4	FC68131	FC68131	Pro jack 3,5mm stereo
J5,J6	9V clip		Klip na baterii 9V
P1	10K/N	lineární	6mm osa dlouhá 25mm
P2	100K/N	lineární	6mm osa dlouhá 25mm
P3	5K/G	logaritmický	6mm osa dlouhá 25mm
Q1	BC846	SOT23	Libovolný NPN
R1,R9	1M	0805	
R2	22k	0805	
R3,R4,R11,R12,R14	100	0805	
R5,R10,R13	1k	0805	
R6,R7	4k7	0805	
R8	100k	0805	
SW1	P-B143	0805	Malý tahový přepínač
X1	2MHz		
U2,U1	4001	SO14	
U3	4013	SO14	
krabička	Z55		Značení TME
3x knoflík	GMN-4YL		Knoflík na potenciometry
4x M3x15 zápusťný			šrouby na DPS
12x M3 matice			Matice na DPS a distance
Stíněný kabel dvojité	Cca 1m		Pro připojení hledací L
CUL 0,3mm cca 80m			Na hledací L
alobal	Cca 1m		Stínění hledací L

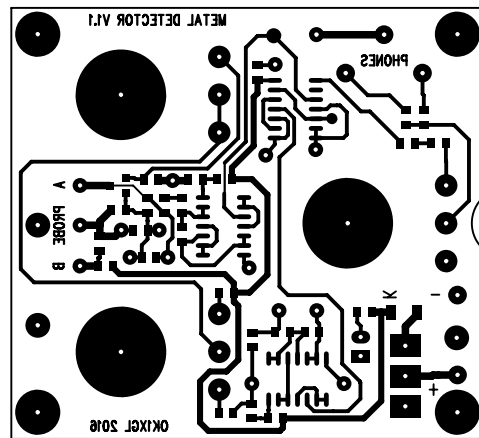
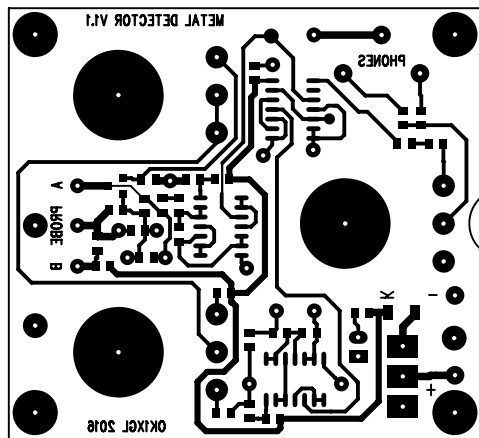
## Výroba DPS:

DPS se vyrobí na dvoustranném plošném spoji, ale leptá se jen spodní strana. Horní se upraví zahloubením otvorů, které nejsou připojeny na horní stranu a zapájením drátů do otvorů, které mají být s horní stranou propojeny (prokovy).



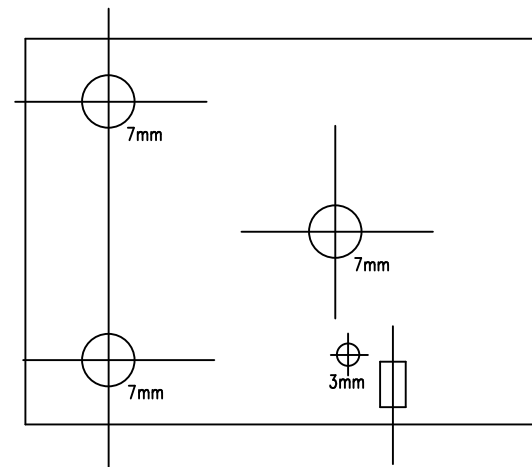
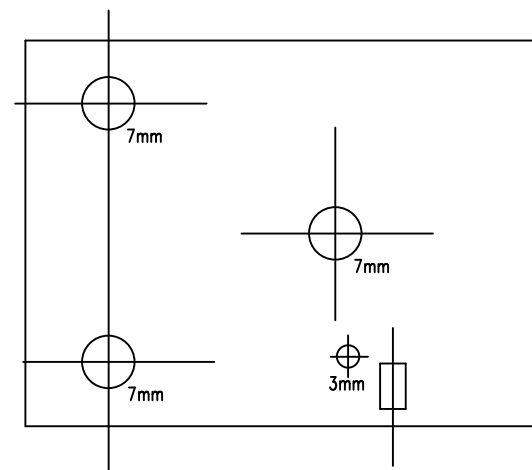
Minohledačka

Podklady pro výrobu spodní strany:

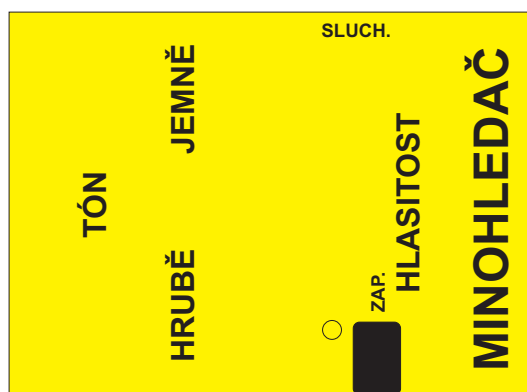
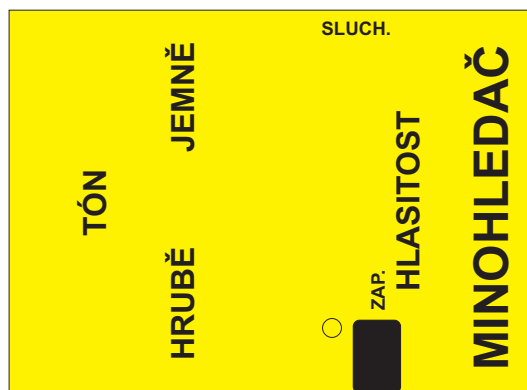


Minohledačka

Šablona vrtání krabičky:



Štítek:



Poznámky ke stavbě:

Vinutí hledací cívky je dobré zpevnit ovinutím nití a následně elektrikářskou páskou. Poté je třeba vyrobit stínění např. nastrihanými alobalovými pásky šíře 3cm, které se s přesahem navinou kolem celé cívky. Celá cívka se ovine neizolovaným drátem, aby vznikl kontakt se stíněním a opět se ovine elektrikářskou páskou. Hledací cívka je opatřena konektorem, stačí třípinový hřebínek. Cívka se připojí k hledací dvojitém stíněným kabelem. Vedení kabelu i uchycení cívky musí být tuhé, jinak se bude oscilátor nechtěně rozlaďovat.

Oživení hledače spočívá pouze v doladění LC oscilátoru do rozsahu rozladění. Potenciometry P1 a P2 se nastaví do středové polohy, do testovacího bodu TPS1 se připojí čítač a přidáním kondenzátoru C6 s vhodnou hodnotou se nastaví kmitočet 100,000 KHz. Možná bude třeba zmenšit hodnotu C5A. Je možné použít i alternativní plošky C5B a C4B, které jsou určeny pro klasické provedení kondenzátorů.